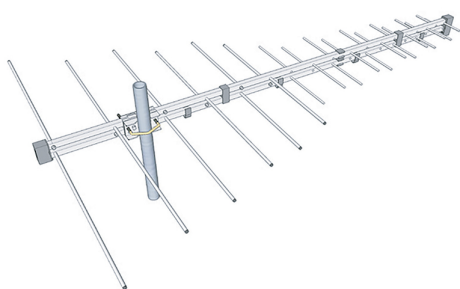


# COMBI-S

## COMBI-S ANTENNA LOG 174÷790 MH - Z 6/12 ELEM



**COD. ARTICOLO**  
COMBI-S

**LISTINO**  
€ 79,90

### NOTA TECNICA

Antenne di tipo logaritmico di banda BIII + UHF con connettore F.

### APPLICAZIONI

Si installa dove i canali arrivano sia in BIII che in UHF dallo stesso ripetitore.

### PUNTI DI FORZA

- Impedenza 75 Ohm - Ros  $\leq 1,8$  - Rapporto avanti / indietro  $\geq 20$  dB - Doppia culla in profilato di alluminio 14 x 14 mm - Elementi in alluminio  $\varnothing 5$  mm premontati

### DATI TECNICI

N° elementi	6 / 12
Banda	BIII + UHF
Canali	C5 ÷ C12 / C21 ÷ C60
Guadagno - dB	BIII 7,5 / UHF 10
Rapporto avanti/indietro - dB	> 20

Larghezza del fascio - 3 dB (H/V) - °	100 / 60
Resistenza al vento 120 km/h (720N/m2)	27,5
Tipo di connettore	F, anteriore
Impedenza - Ohm	75
Polarizzazione orizzontale e verticale	orizzontale
Diametro attacco palo - mm	28 ÷ 60
Dimensioni ( L x A x P) - mm	1300 x 50 x 865
Quantità imballo singolo / multiplo - pz	- / 5
Peso Unitario - Kg	1,1
Riflettore	-
Dimensioni culla - mm	14 x 14 x 0,8
Accessori inclusi	-