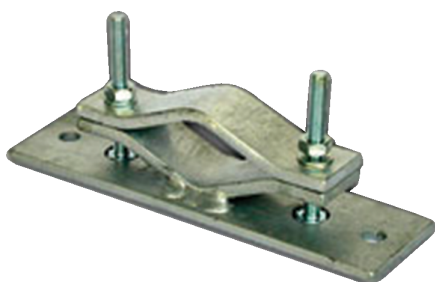


# 101

## 101 ZANCA EMILIA PESANTE PARIM - URO



### COD. ARTICOLO

101

### LISTINO

€ 25,90

### NOTA TECNICA

Zanca Emilia serie pesante con zincatura a caldo.

### APPLICAZIONI

Utilizzata per facilitare e velocizzare il lavoro dell'installatore nel montaggio di un'antenna.

### DATI TECNICI

Tipo di fissaggio	muro
Distanza dal muro - mm	0
Ø viti di fissaggio palo - MA	10
Dimensioni piastra - mm	250 x 70 x 6
N° fori piastra	2
Interasse fori - mm	210
Ø fori piastra - mm	11

Ø fissaggio tubo min ÷ max - mm	40 ÷ 76
Dimensioni flangia - mm	170 x 40 x 8
Viti di fissaggio - MA	10
Trattamento zincatura	caldo
Peso - kg	1,8
Q.tà imballo singolo / multiplo	1 / -