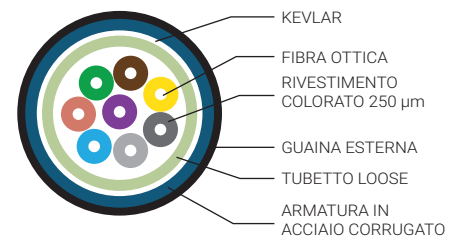
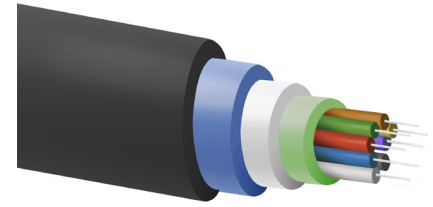


Cavi multifibra monomodale armati

Articolo	FOSM8A	FOSM12A	FOSM24A
CARATTERISTICHE TECNICHE			
Standard	ISO11801 (2da edizione), EN 50173-1:2002, IEC 60794-1	ISO11801 (2da edizione), EN 50173-1:2002, IEC 60794-1	ISO11801 (2da edizione), EN 50173-1:2002, IEC 60794-1
Numero fibre	8	12	24
Tipo fibra	SM 9/125 G.652.D	SM 9/125 G.652.D	SM 9/125 G.652.D
Diametro rivestimento fibra - µm	250	250	250
SPECIFICHE COSTRUZIONE			
Diametro nucleo loose - mm	2,8	2,8	3,5
Colore guaina esterna	Nero	Nero	Nero
Diametro guaina esterna - mm	8,5	8,5	8,5
Materiale guaina	PE (polietilene)	PE (polietilene)	PE (polietilene)
Armatura	Acciaio corrugato 0,15 mm	Acciaio corrugato 0,15 mm	Acciaio corrugato 0,15 mm
Colori fibra	Rosso, Verde, Blu, Giallo, Bianco, Grigio, Marrone, Viola	Rosso, Verde, Blu, Giallo, Bianco, Grigio, Marrone, Viola, Turchese, Nero, Arancione, Rosa	Rosso, Verde, Blu, Giallo, Bianco, Grigio, Marrone, Viola, Turchese, Nero, Arancione, Rosa, Giallo/Bianco/Grigio/Turchese/Arancione/Rosa con marchio per 70 mm, Giallo/Bianco/Grigio/Turchese/Arancione/Rosa con segno ogni 35 mm
SPECIFICHE MECCANICHE			
Resistenza max trazione a breve termine - N	1000	1000	1000
Resistenza max trazione permanente - N	500	500	500
Torsione	5 cicli ± 1 turno	5 cicli ± 1 turno	5 cicli ± 1 turno
Resistenza allo schiacciamento su 10 cm - N	2000	2000	2000
Raggio di curvatura installazione - mm	110	110	110
Raggio di curvatura funzionamento - mm	55	55	55
Temperatura d'installazione - °C	-40 ÷ 70	-40 ÷ 70	-40 ÷ 70
Temperatura di stoccaggio - °C	-40 ÷ 70	-40 ÷ 70	-40 ÷ 70
Temperatura d'esercizio - °C	-40 ÷ 70	-40 ÷ 70	-40 ÷ 70
Peso del cavo - kg/km	75	75	80
PUNTI DI FORZA	<ul style="list-style-type: none"> • Cavo di tipo loose con 8/ 12 / 24 fibre SM 9/125 • Fibra costruita con filamenti di vetro • Il cavo non forma nodi con arco di 100 mm • Guaina esterna in PE nero • Protezione anti-roditore 		



FOSM8A/12A/24A



Cavi loose di classe F_{ca} a 8 / 12 / 24 fibre da 250 µm SM 9/125 G.652.D. Guaina in PE nero da 7,5/8 mm. Armatura in acciaio corrugato anti roditore. Installazione da esterno. Bobina da 300 m.

Applicazioni e installazioni

Cavi Loose ad altissima resistenza meccanica con guaina esterna in PE (polietilene) e armatura metallica, decisamente adatti per la realizzazione di sistemi di cablaggio per uso esterno grazie alla sua resistenza di penetrazione dell'acqua per applicazioni esterne ed immersione.

Cavo con rivestimento primario della fibra da 250 µm, presentano una elevata resistenza alla trazione e un grado di protezione contro i roditori grazie al tubo in acciaio corrugato, che risulta efficace in molti casi. Questi cavi possono essere utilizzati per la realizzazione di collegamento tra edifici in ambiente esterno data la sua protezione dall'acqua.

CUTFO

Articolo	CUTFO
Descrizione	Taglio su misura per metrature differenti dalla bobina standard da 300 m.